



REE
RED ELÉCTRICA
DE ESPAÑA

RED ELÉCTRICA DE ESPAÑA



● ● ●
**GARANTIZAMOS
LO ESENCIAL**
con responsabilidad
solidaria.





La **RECUPERACIÓN**
empieza ya y será
VERDE y DIGITAL

Única vía para un
futuro sostenible.





La **TRANSICIÓN ECOLÓGICA**,
clave en la lucha contra
el cambio climático,
avanza con el
impulso renovable.



España 2020: **44 %**
PNIEC 2030: **74 %**





PORQUE SIN RED NO HABRÁ TRANSICIÓN ECOLÓGICA

**Planificación
red de transporte
2021-2026.**





CONECTIVIDAD 5G

Por una economía digital
accesible a todos.






Un **RETO** de país.

Un **RETO** de empresa.





● ● ●

PLAN ESTRATÉGICO 2021-2025

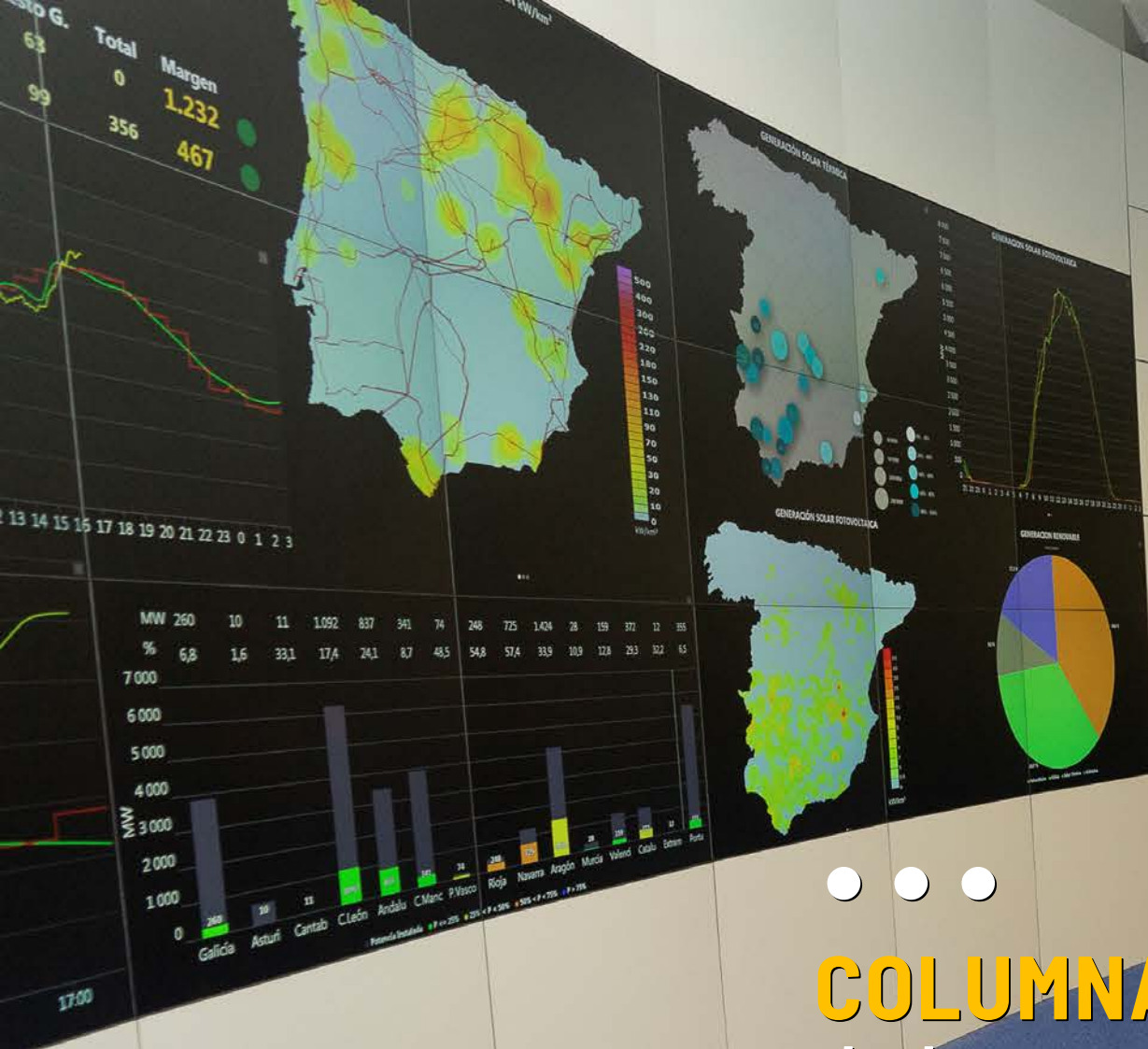
4.400 M€ para impulsar la
transformación y acelerar
la recuperación económica.

● ● ●



El 75 % para hacer
posible la **TRANSICIÓN
ECOLÓGICA**





COLUMNA VERTEBRAL de la transición energética





INFRAESTRUCTURAS PARA UNA RED

+ Mallada

+ Inteligente

+ Interconectada con Europa



EL **ALMACENAMIENTO**,
esencial para
sistemas aislados.

Más herramientas para
la operación de un sistema
más complejo y dinámico.





Las infraestructuras
de telecomunicaciones,
al servicio de una
**CONECTIVIDAD
INCLUSIVA**

- Fibra óptica
- Satélites





20 AÑOS en Latinoamérica y nuestro camino allí continua





ENERGÍA y CONECTIVIDAD

para cambiar el futuro



#EspañaPuede



Nuestras

SEÑAS DE IDENTIDAD:

Innovación, buen gobierno,
sostenibilidad y personas





INNOVACIÓN
para un futuro
conectado
y ecológico





Un **BUEN GOBIERNO**
robusto, diverso,
transparente y basado
en criterios ESG



Avances 2020 en Gobierno Corporativo

Compromiso de comunicación con accionistas e inversores.

Nueva **Política de Remuneraciones** de los consejeros.

Nuevo proceso de **Autoevaluación anual** del Consejo de Administración.

Actualización de: **Política de Gobierno Corporativo, Planes de contingencia de sucesión, Programa Anual del Consejo y Plan de incorporación** para nuevos consejeros.

Adaptación de **Normas Corporativas** a la modificación de la Ley de Sociedades de Capital y a la del Código de Buen Gobierno.

Protocolo de relación del Consejo con los profesionales de las sociedades del Grupo.



Compromiso con la **SOSTENIBILIDAD 2030**

11 objetivos alineados con los ODS.

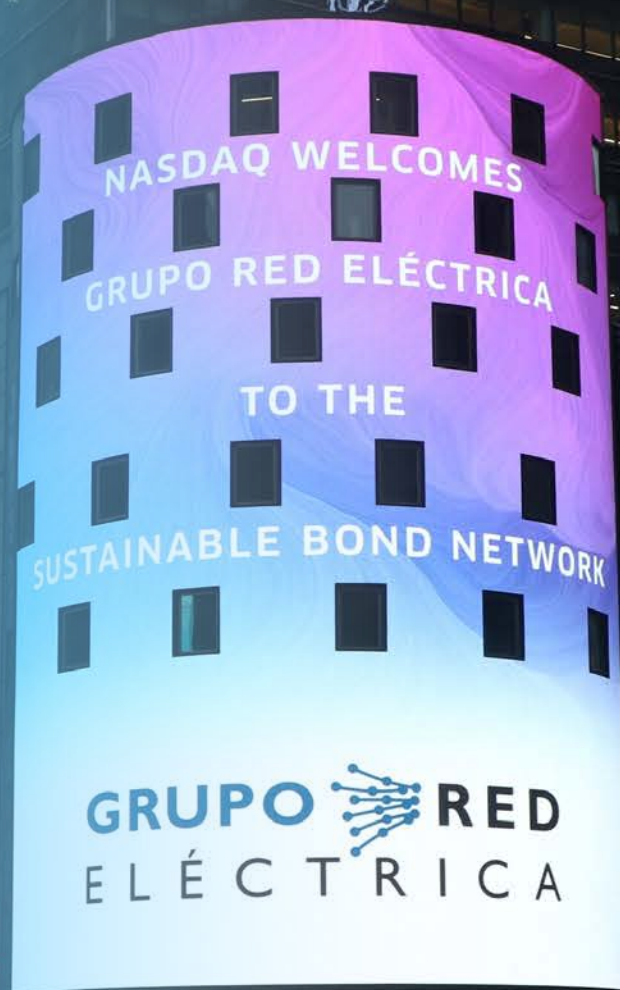


● ● ●

LIDERAZGO RECONOCIDO

Presentes
en los principales
índices de
sostenibilidad
internacionales.

● ● ●






Prioridad, proteger
la **BIODIVERSIDAD**

Más de 23 M€ en 2020.





♀ = ♂



ÚNICA COMPAÑÍA

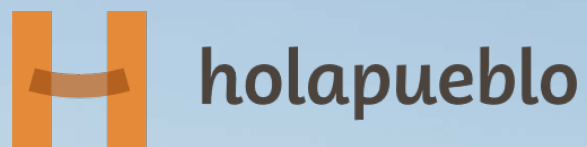
del **IBEX 35** con un Consejo
de Administración paritario





Estrategia fiscal
transparente y responsable
y apuesta por una
FINANCIACIÓN VERDE





INNOVACIÓN SOCIAL

Para construir un territorio más integrado, con igualdad de oportunidades para todos y todas.





UNA EMPRESA DE PERSONAS

que trabajan para personas.

Con diálogo transparente y abierto.





RUMBO a 2025

Miramos al futuro.
Estamos preparados.

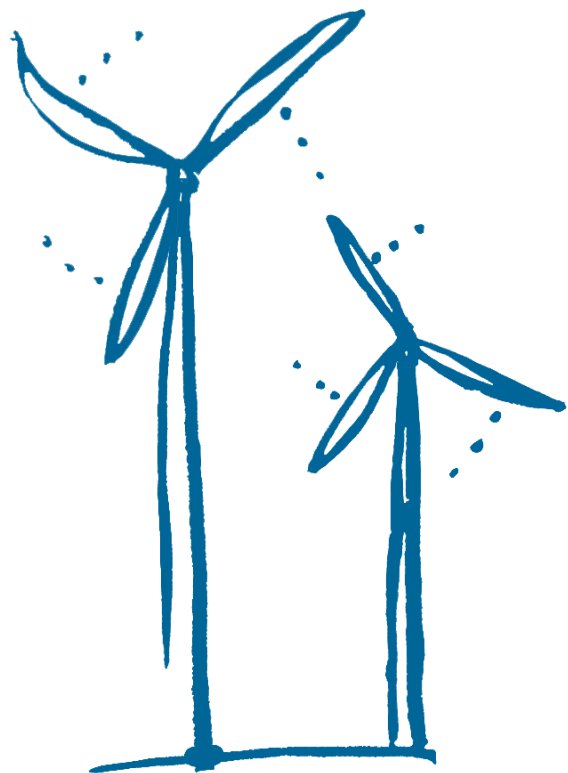


Un año complejo y difícil para todos



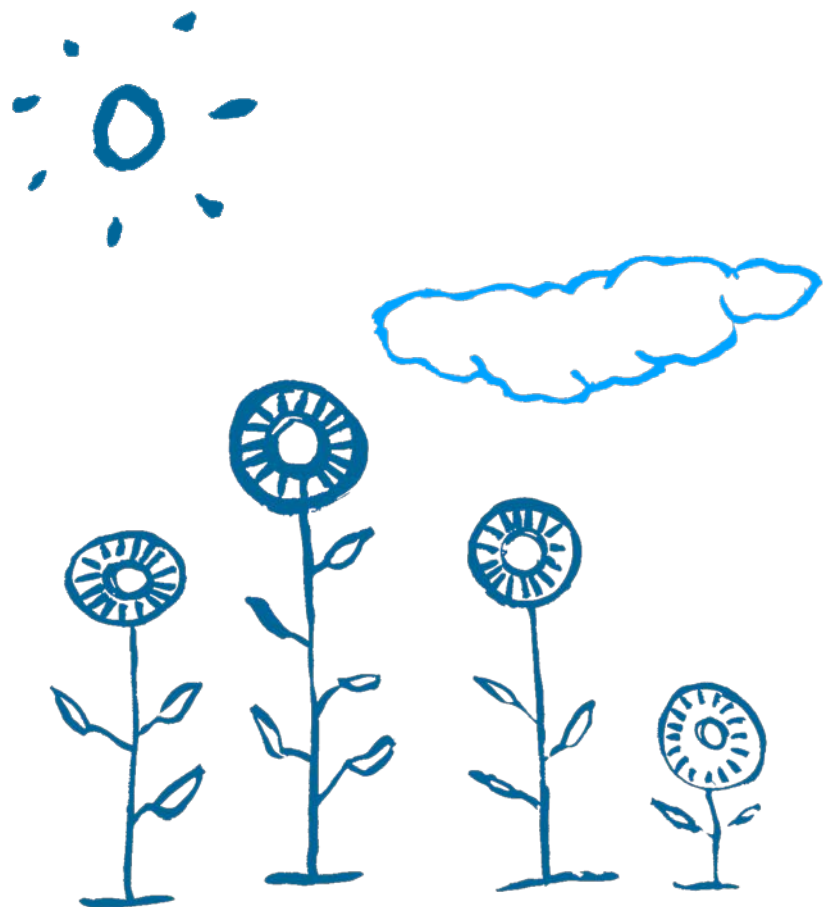
Hemos garantizado con la máxima calidad **el suministro eléctrico y la conectividad** en todos los hogares y actividades esenciales.

Un año complejo y difícil para todos



Apostamos por una **recuperación verde y digital, justa e inclusiva**, como pilar de la reconstrucción económica y la creación de empleo.

Un año complejo y difícil para todos



Nuestro papel es clave para hacer posible la **transición energética y la transformación digital**, esencial para lograr la neutralidad climática europea en 2050.

Nuestra respuesta ante la pandemia

Ámbitos de actuación ante la COVID-19



1

Garantía de la seguridad del suministro y el buen funcionamiento de nuestras infraestructuras

2

Cuidado y protección de la salud de nuestros profesionales



3

Refuerzo de la apuesta por la digitalización



4

Colaboración activa con los colectivos más afectados

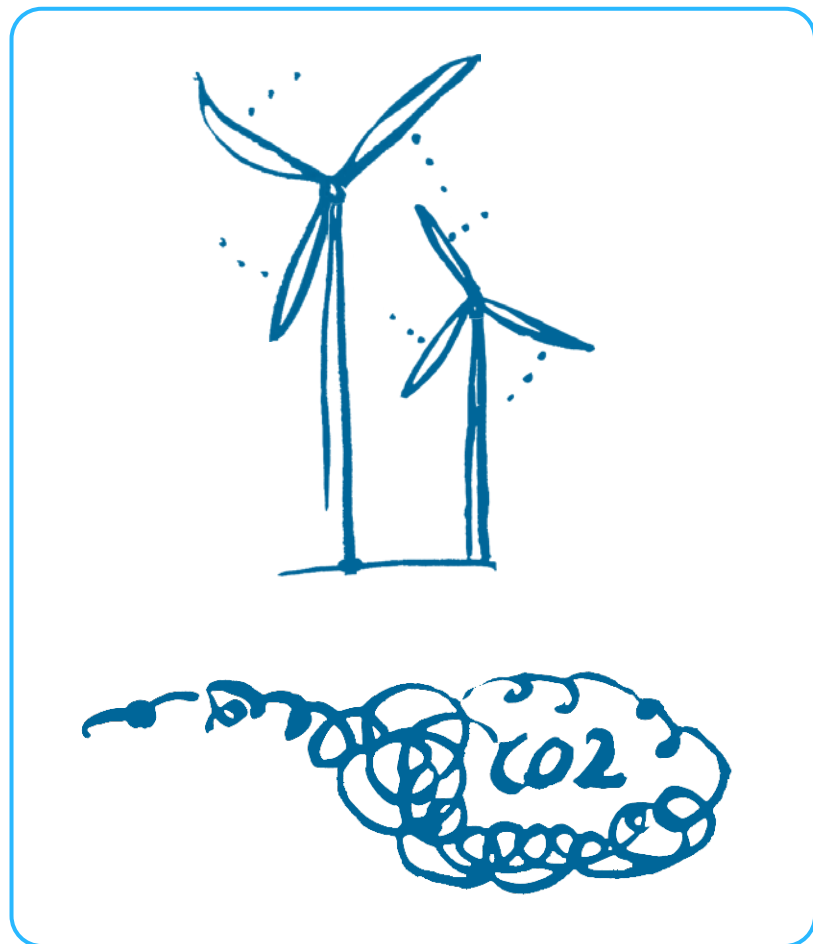


5

Apoyo a nuestros proveedores



Actuaciones orientadas a la transición energética



44%

DEMANDA NACIONAL CUBIERTA
CON ENERGÍAS RENOVABLES

54%

POTENCIA ELÉCTRICA INSTALADA
DE ORIGEN RENOVABLE

28%

DE REDUCCIÓN DE EMISIONES DE CO₂,
ALCANZANDO UN MÍNIMO HISTÓRICO

Actuaciones orientadas a la transición energética

RED DE TRANSPORTE MÁS MALLADA Y ROBUSTA

INVERSIÓN 2020
EN LA RED DE TRANSPORTE



383 M€



PROYECTO DESTACADO



Enlace eléctrico **Mallorca-Menorca**,
esencial en la descarbonización
del archipiélago balear.

Actuaciones orientadas a la transición energética

PROPUESTA DE PLANIFICACIÓN ELÉCTRICA 2021-2026

INVERSIONES
TOTALES



6.668 M€

5.629 M€ destinados a actuaciones de refuerzo de la red de transporte.

1.039 M€ destinados al desarrollo de nuevas interconexiones internacionales.

HACER POSIBLE LA
TRANSICIÓN ENERGÉTICA



Maximizando la integración de renovables en el sistema eléctrico.

La actividad internacional, vector de diversificación y crecimiento

NEGOCIO ELÉCTRICO INTERNACIONAL

- Adquisición del 50 % de Argo Energía en Brasil.
- Avances en la inversión de proyectos en Chile y Perú.

Consolidación del negocio eléctrico internacional.

RED DE TRANSMISIÓN EN LATINOAMÉRICA



4.459 km
de líneas gestionadas
en 2020.

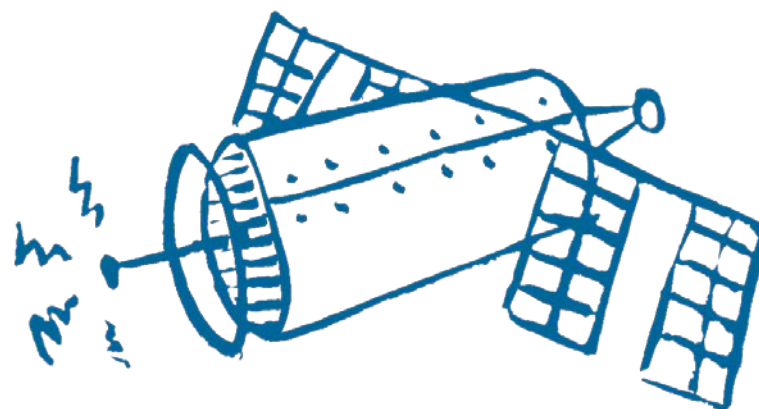
Las telecomunicaciones, claves en un mundo cada vez más interconectado

NEGOCIO SATELITAL (HISPASAT)



- Aprobación de un **nuevo Plan Estratégico 2021-2025**.
- **Reposicionamiento:** de operador de infraestructuras a operador de servicios satelitales.

9 satélites en órbita.



Las telecomunicaciones, claves en un mundo cada vez más interconectado

NEGOCIO DE FIBRA ÓPTICA (REINTEL)



- **Mayor operador** de red de fibra oscura en España.
- Palanca para la **digitalización** de la sociedad.

Más de **52.000 km** de red.



Innovación tecnológica al servicio de la transición energética

INNOVACIÓN



ELEWIT

16,9 M€ en innovación
y desarrollo tecnológico,
distribuido en **124** proyectos.

Resultados marcados por un entorno complejo

PRINCIPALES MAGNITUDES ECONÓMICAS

	M€		
	2019	2020	Δ%
Cifra de negocio	2.007,2	1.985,8	-1,1
Resultado bruto de explotación (EBITDA)	1.583,7	1.568,5	-1,0
Resultado neto explotación (EBIT)	1.082,2	929,0	-14,2
Resultado del ejercicio	714,8	621,2	-13,1
Inversiones	1.870,4	895,0	-

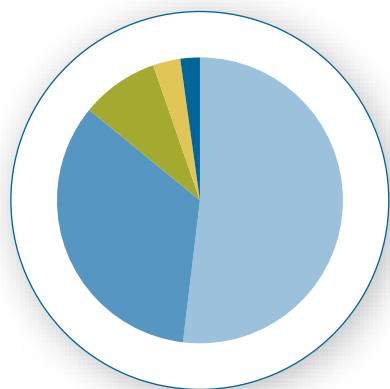
DIVIDENDO DEL EJERCICIO 2020



1 €/acción
cumpliendo nuestro
compromiso
con el mercado.

Fuerte avance hacia el compromiso del 100 % de financiación ESG en 2030

DEUDA NETA: **6.113,3 M€** a 31/12/2020



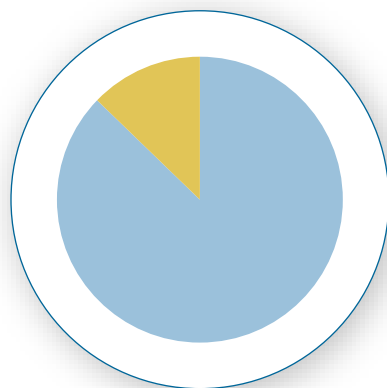
51,9%
EUROBONOS

34%
PRÉSTAMO
LARGO PLAZO

8,8%
CRÉDITOS
LARGO PLAZO

3,1%
USPP

2,2%
OTROS



82%
TIPO FIJO

18%
TIPO VARIABLE

Vida media deuda **5,3 años**

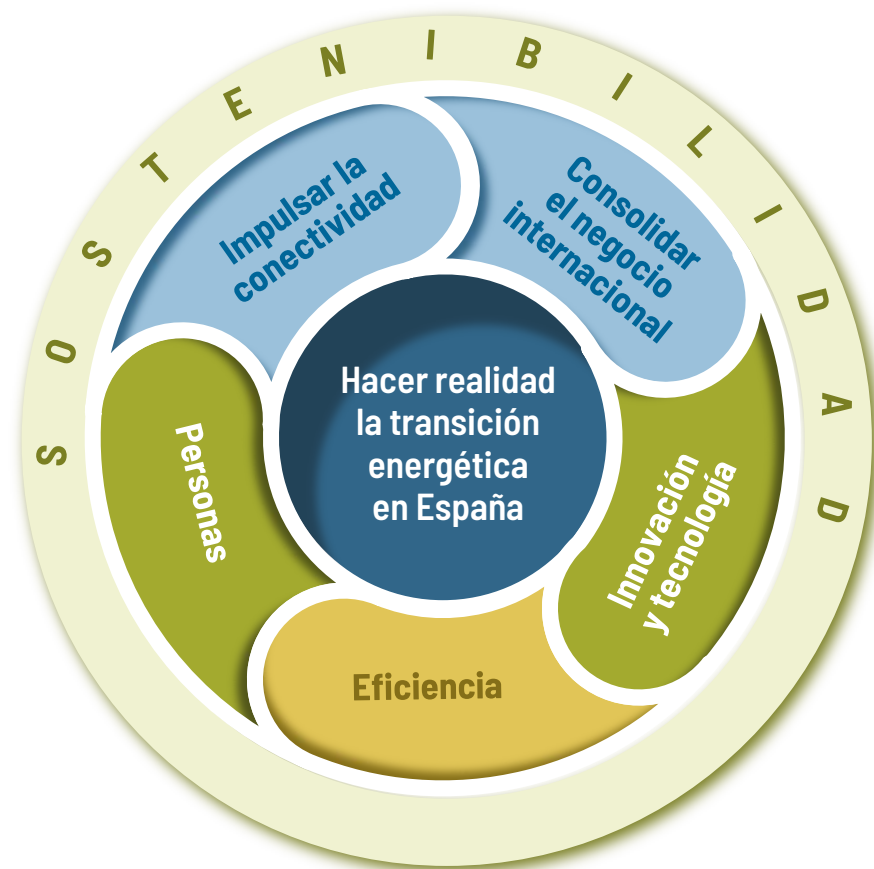
FFO/Deuda **20,2 %**

Deuda neta/EBITDA **3,9 x**

Emisión del primer bono verde por 700 M€, alcanzando el 23 % de financiación ESG en 2020.

Un plan estratégico con el foco en la transición energética

LÍNEAS ESTRATÉGICAS

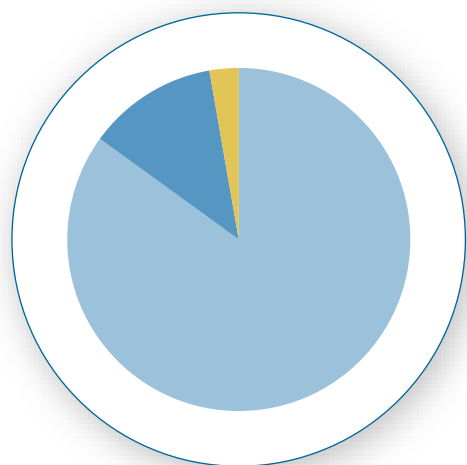


INVERSIONES TOTALES: **4.400 M€**

Transición energética (75 % del total)	3.349
Impulso a la conectividad	735
Consolidación negocio internacional	224
Otras inversiones	92

Significativos niveles de inversión tras la aprobación de la Planificación 2021-2026

INVERSIONES NEGOCIO REGULADO



2.846 M€
RED DE TRANSPORTE

41 M€
ALMACENAMIENTO

92 M€
OPERADOR
DEL SISTEMA

INVERSIÓN EN LA RED DE TRANSPORTE

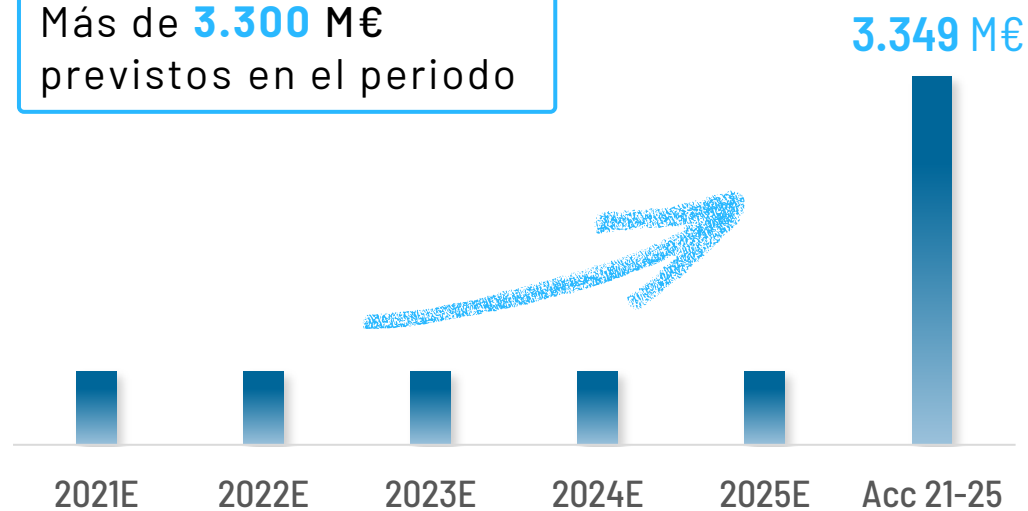
- Proyectos de evacuación de energía renovable.
- Interconexión con Francia por el Golfo de Vizcaya.
- Interconexión Galicia-Portugal.
- Nueva interconexión Península-Baleares.
- Interconexión Península-Ceuta.
- Interconexiones interislas en Canarias y Baleares.

Una inversión estratégica para avanzar en la senda de la transición energética

NEGOCIO REGULADO

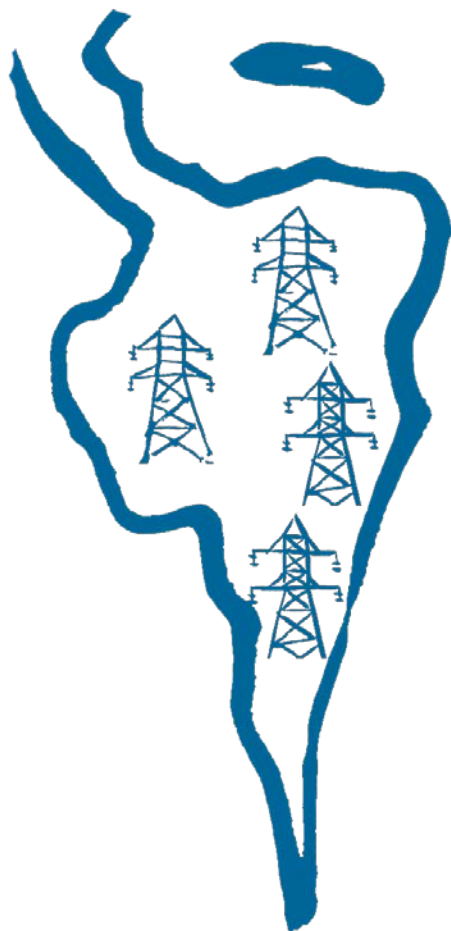
INVERSIONES EN TSO

Más de **3.300 M€**
previstos en el periodo



Consolidación de la actividad internacional como vector de diversificación y crecimiento

NEGOCIO INTERNACIONAL



CRECIMIENTO ORGÁNICO EN BRASIL, PERÚ Y CHILE

- Participación en procesos de licitación de redes de transmisión estratégicos para el Grupo.
- Finalización de proyectos en curso.

INVERSIÓN INTERNACIONAL

- Perú:** Puesta en servicio Tesur 4, segundo circuito CCNCM.
- Chile:** Finalización Redenor y Redenor 2. Ampliación subestación Centinela.
- Brasil:** Finalización proyectos en marcha Argo Energía.

Consolidación de la actividad internacional como vector de diversificación y crecimiento

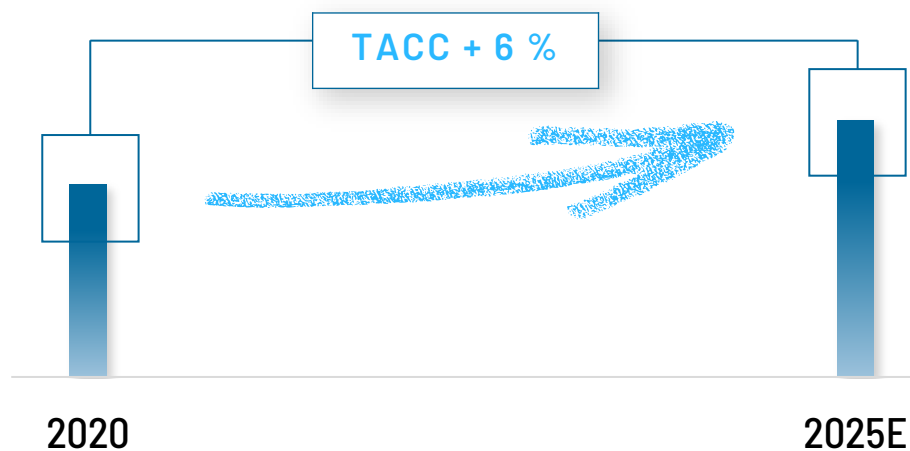
NEGOCIO INTERNACIONAL

INVERSIÓN 2021-2025

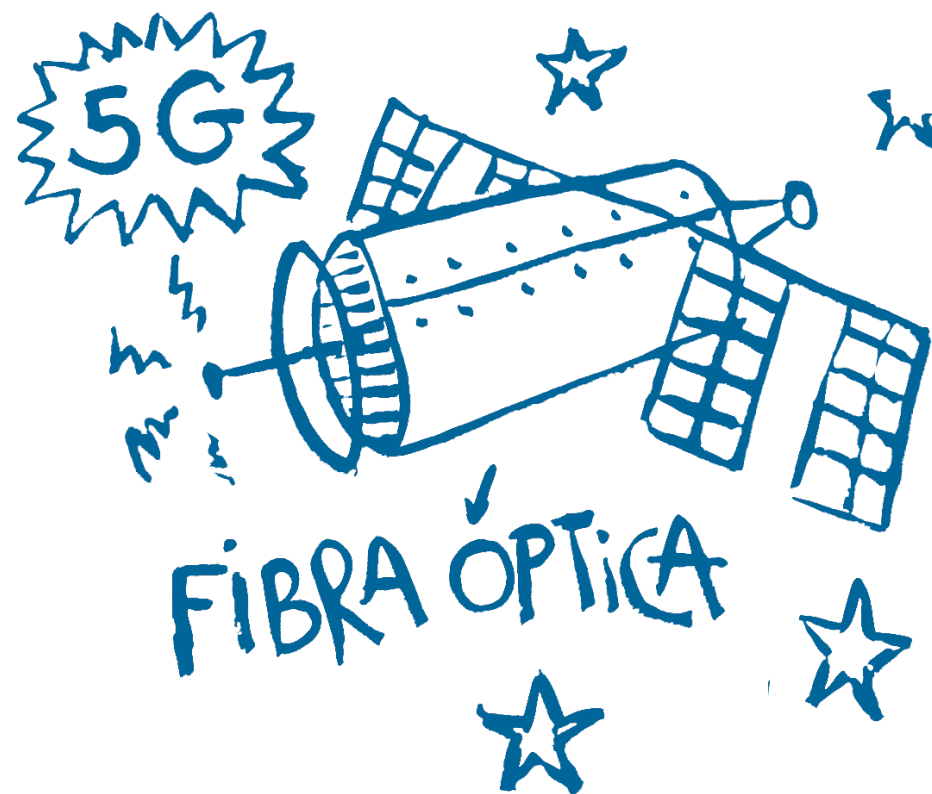


224 M€

EVOLUCIÓN ESTIMADA EBITDA

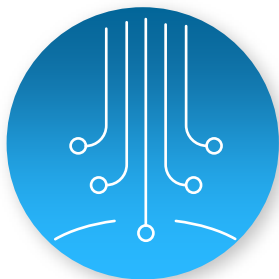


Las telecomunicaciones, claves en un mundo cada vez más interconectado



Las telecomunicaciones, claves en un mundo cada vez más interconectado

POTENCIAR EL NEGOCIO DE FIBRA ÓPTICA



Nuevos tipos de clientes, regionales y locales, ampliando la cartera de productos.

NUEVAS OPORTUNIDADES ALREDEDOR DEL 5G



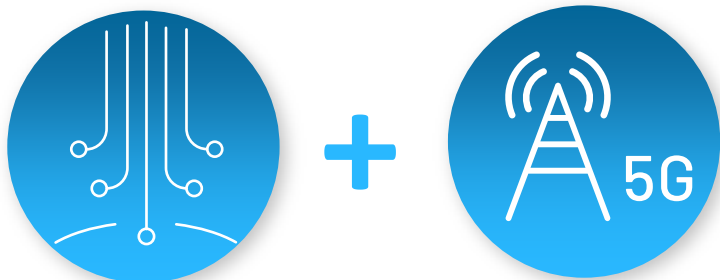
Despliegue del 5G en el ámbito rural para eliminar la brecha digital y territorial.



Las telecomunicaciones, claves en un mundo cada vez más interconectado

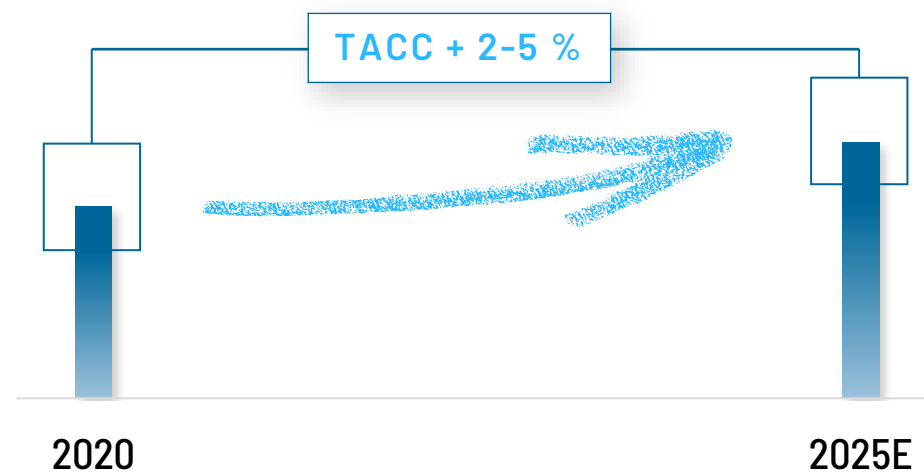
NEGOCIO FIBRA ÓPTICA + 5G

INVERSIÓN 2021-2025



115 M€

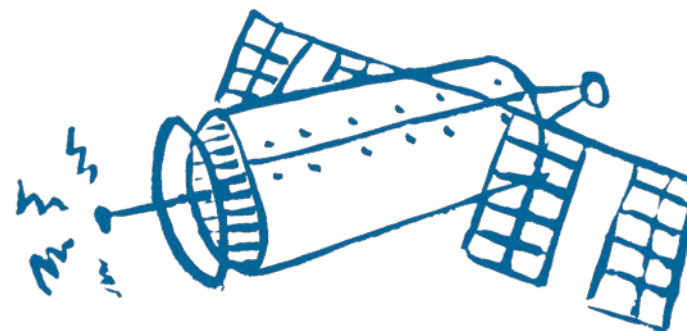
EVOLUCIÓN ESTIMADA EBITDA



Las telecomunicaciones, claves en un mundo cada vez más interconectado

HISPASAT: NUEVO PLAN ESTRATÉGICO

- Crecimiento en servicios de movilidad y conectividad.
- Transformación acompasada y ordenada de una compañía de infraestructuras satelitales, a una de servicios.
- Palanca para reducir la brecha digital en combinación con la fibra óptica.



Lanzamiento en pruebas en 2022 del satélite AMAZONAS NEXUS, operativo en 2023.

Las telecomunicaciones, claves en un mundo cada vez más interconectado

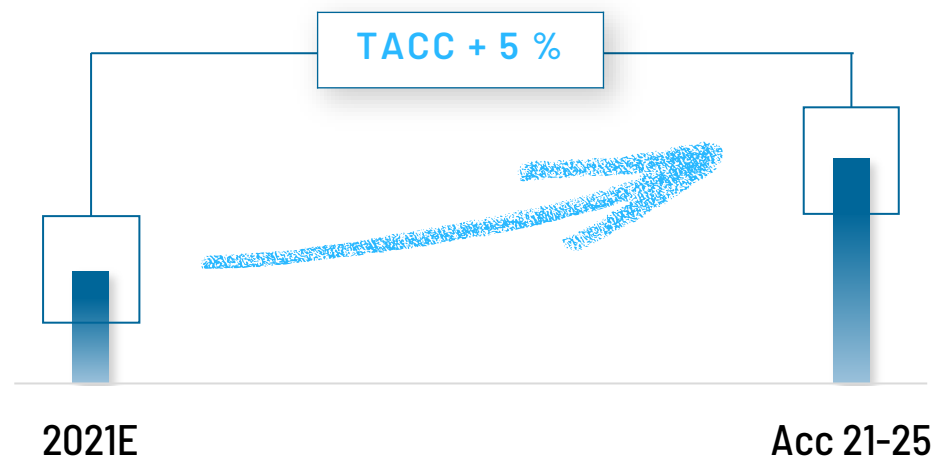
NEGOCIO SATELITAL

INVERSIÓN 2021-2025



620 M€

EVOLUCIÓN ESTIMADA EBITDA



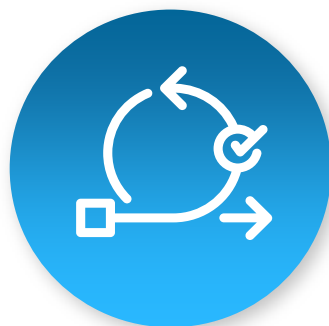
Inversión a cargo del flujo de caja de Hispasat y sin endeudamiento adicional.

La eficiencia operativa y financiera, y la mejora continua, factores esenciales

EFICIENCIA FUNDAMENTADA EN LA GENERACIÓN DE VALOR



Optimización
financiera
y de capital.



Agilidad
operativa.



Garantizar
la continuidad
de los servicios
del Grupo.

Innovación, talento y sostenibilidad, nuestras señas de identidad

INNOVACIÓN



Fuerte impulso a la innovación tecnológica a través de ELEWIT para incrementar la creación de valor.

TALENTO



Desarrollo de entornos de trabajo saludables, impulsando una cultura innovadora, ágil y colaborativa, potenciando el talento.

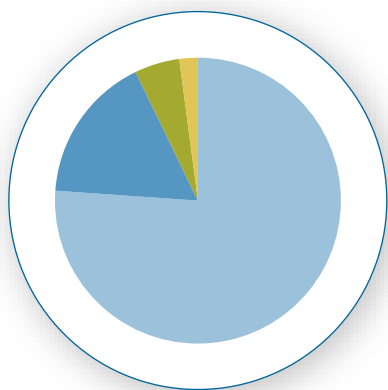
SOSTENIBILIDAD



Palanca para consolidar el modelo de negocio, dar respuesta a los retos futuros y materializar las oportunidades.

Política de dividendos sostenible y alineada con un exigente perfil de crecimiento

INVERSIONES 2021-2025:
4.400 M€



3.349 M€
INVERSIONES TSO

735 M€
INVERSIONES
TELECOMUNICACIONES

224 M€
INVERSIONES
INTERNACIONAL

92 M€
OTRAS INVERSIONES

POLÍTICA DE DIVIDENDO (€/ACCIÓN)

